

COLLEZIONE CISELE

→ Rivestimento murale

Tinte*



Tinta anthracite**



* Tinte non contrattuali
** Variazioni cromatiche (vedi retro)



RIVESTIMENTO CISELE

L. 42 x al.10 cm

Spessore \pm 2 cm

Confezionamento in pacco da 0.5 m²

[i] Caratteristiche prodotti



- Rivestimento in lastre in pietra ricostruita
- Aspetto cesellato, cesellature dentellate e leggermente inclinate
- Forma rettangolare regolare

- Colorato nella massa assicurando dei tagli invisibili
- Doppio incollaggio OBBLIGATORIO
- Non teme il gelo

■ SUPPORTI COMPATIBILI

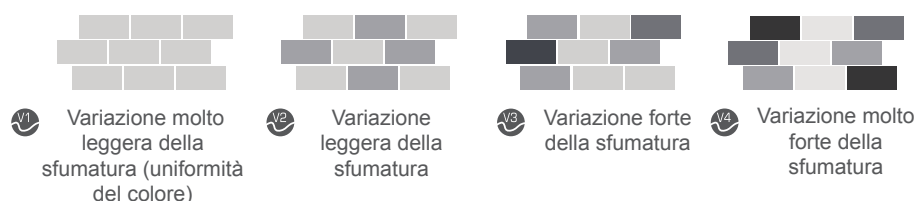
	Per posa interna						Per posa esterna	
	Parete divisoria o doppiaggio di parete (pannelli di cartongesso, con o senza idrorepellente)	Parete divisoria in piastrelle di terracotta rivestita di intonaco	Intonaco di base cementizio	Calcestruzzo	Intonaco di base gesso e piastrelle di gesso	Pannelli di legno	Pareti in calcestruzzo con granulati comuni	Pareti in muratura rivestite con intonaco
Malta Adesiva ORFLEX (Rif. MC2S)	X	X	X	X			X	X
Secchio di colla pronta all'uso (Rif. CA2)	X	X	X	X	X	X		

■ CONSUMI

- 1 sacco di malta adesiva ORFLEX (25kg) per $\pm 4 \text{ m}^2$ oppure 1 secchio di colla pronta all'uso (15kg) per $\pm 3 \text{ m}^2$
- IDROREPELLENTE OSCURO **OBBLIGATORIO** SIA PER L'ESTERNO CHE PER LOCALI UMIDI : 1 tanica di 1 litro di HYDRONIR per $\pm 10 \text{ m}^2$

■ LE VARIAZIONI CROMATICHE **

Per ottenere un effetto naturale, ORSOL vi propone una gamma di tinte di varie sfumature che va da una tinta all'altra :









Esempio: La tonalità Naturel offre una sfumatura di tinte ed una patina più ricca (le sfumature variano da una pietra all'altra). Invece la tonalità Pierre offre una sfumatura più uniforme.

Le variazioni di sfumatura su una lastra o da una lastra all'altra, inerente all'aspetto naturale dei prodotti, non potranno dare oggetto a reclami.

■ RIFERIMENTI TECNICI

Preoccupandoci di integrare nel nostro processo Qualità ogni tipo di accorgimento necessario e ponendo una particolare attenzione alla problematica ambientale, ci impegniamo a curare i nostri processi di produzione fin nei minimi dettagli, seguendo scrupolosamente le indicazioni del CERIB (Centro studi e ricerca per l'industria del cemento – Francia). Per l'insieme dei nostri rivestimenti, i documenti di riferimento sono il DTU 52.2 P1-1-1 per le pareti interne ed il DTU 52.2 P1-1-2 per le pareti esterne (DTU= Documentazione tecnica unificata francese che stabilisce le regole per la realizzazione di opere in muratura).

Riferimenti tecnici rispetto ai test CERIB :

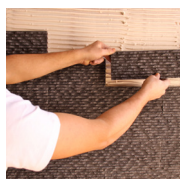
-  Resistente all'assorbimento di acqua secondo la norma francese NF EN 13369
-  Resistente al gelo secondo la norma francese NF EN 13198
-  Resistente all'usura da abrasione secondo la norma francese NF 1339
-  Resistenza cromatica alla luce secondo il protocollo francese CERIB
-  Resistenza alla compressione secondo la norma francese NF EN 12390-3
-  Resistenza alle macchie di acido secondo il registro francese CSTB N° 1928

■ POSA

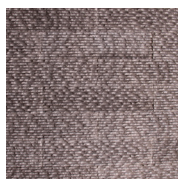


Per la posa utilizzare esclusivamente i prodotti accessori ORSOL: gli accessori ORSOL vi garantiscono un lavoro a regola d'arte e vi offrono la garanzia prodotto ORSOL.

Per la posa e la cura del rivestimento non utilizzare mai prodotti con acidi.



1 - Poso



3 - Applico l'idrorepellente

ATTREZZATURA NECESSARIA : Spatola dentata 9x9x9, cazzuola, livello, matita, secchio, miscelatore, malta pronta all'uso ORSOL o malta adesiva ORFLEX, spruzzatore (solo per la posa esterna), Idrorepellente HYDRONAIR

DOCUMENTI DI RIFERIMENTO :DTU 52.2 P1-1-1 per le pareti interne ed il DTU 52.2 P1-1-2 per le pareti esterne.

LA POSA DEI PRODOTTI SIGNIFICA ACCETTAZIONE DEL LORO ASPETTO

Si consiglia di ordinare in una sola volta la quantità di prodotti necessaria al cantiere e di controllare l'aspetto dei prodotti al ricevimento.

PRIMA DELLA POSA:

- Controllare la conformità dei prodotti prima della posa
- Preparare il supporto che deve essere pulito, asciutto, spolverato e piano (tappare i buchi, livellare i difetti della base)
- Tracciare una linea di livello sulla parete. Questo vi permetterà di controllare l'orizzontalità della posa
- Mescolare le lastre di rivestimento dei vari pacchi

POSA CON ANGOLI DI PARETE : (Doppio incollaggio)

- Incollare gli elementi ad una temperatura tra 5 e 30°C. Non incollare quando piove o proteggere il cantiere.
- Se la parete comporta angoli iniziare sempre con la loro realizzazione:
Per ottenere delle pietre angolari, tagliare a 45° e assemblare i due elementi di rivestimento così ottenuti.
- Applicare la malta adesiva sulla parete con una cazzuola ed una spatola dentata 9 x 9 x 9 iniziando dal basso della parete.
- Applicare anche la malta adesiva sul dorso della lastra ricoprendo di uno strato sottile tutta la sua superficie con una cazzuola.
- Incollare gli angoli dal basso verso l'alto per strato da 2 o 3 altezze poi continuare a rivestire la parete su tutta la sua lunghezza incollando le lastre bordo contro bordo.

DOPO LA POSA (con o senza angoli da parete) :

- Applicazione **OBBLIGATORIA** dell'idrorepellente oscuro ORSOL sia per l'esterno che per locali umidi con uno spruzzatore.
- Non pulire le pareti con idropulitrice.

■ PER ORDINARE

	Riferimento	Dimensioni (cm)		Confezionamento		Peso (kg)	
	Tinta anthracite	Unitario	Pallet	Unitario	Pallet	Unitario	Pallet
Rivestimento CISELE	PC7	L.42 x a. 10 sp. 2	120 x 80 x 80	1 pacco (± 0.5 m²)	42 pacchi (± 21 m²)	15.46	663