

COLLECTION STATUR

→ Parement Mural

Les teintes*



Ton anthracite**

* Teintes non contractuelles
** Variations chromatiques (voir au verso)

Pose avec joints alignés



Pose avec joints croisés



PAREMENT STATUR

L. ± 50 x h. ± 20 cm

Épaisseur ± 2,5 à 4 cm

Conditionnement en paquet de ± 0.5 m²

[i] Caractéristiques produit

- Parements en plaques en pierre reconstituée
- Reliefs contemporains
- Pose collée sans joint
- Aspect béton lisse
- 2 types de pose : joints croisés ou joints alignés

- Teinté dans la masse pour des coupes invisibles
- Double encollage
- Utilisation intérieure et extérieure
- Ingélif

INT



■ LES SUPPORTS ADMISSIBLES

	Pour la pose en intérieur						Pour la pose en extérieur	
	Cloisons ou doublages de murs (plaques de plâtre cartonnées, hydrofugées ou non)	Cloisons en carreaux de terre cuite revêtue d'un enduit	Enduits base ciment	Béton	Enduits base plâtre et carreaux de plâtre	Panneaux de bois (CTBH ou CTBX)	Parois en béton banché de granulats courants	Parois en maçonnerie revêtues d'un enduit
Mortier Colle ORFLEX (Réf. MC2S)	X	X	X	X	Nous consulter	Nous consulter	X	X

* Pour la pose sur tout autre support, nous consulter

■ LES CONSOMMATIONS

- 1 sac de mortier colle ORFLEX (25kg) pour $\pm 4 \text{ m}^2$
- **HYDROFUGE OU HYDRONNOIR RECOMMANDE EN EXTERIEUR ET PIECES HUMIDES** : 1 bidon de 1 litre pour $\pm 7 \text{ m}^2$

■ LES VARIATIONS CHROMATIQUES **

Afin d'obtenir un effet naturel, ORSOL vous offre une gamme de teintes avec un degré de nuance qui varie d'une teinte à l'autre.









Les variations de nuance sur une plaque ou d'une plaque à l'autre, inhérentes à l'aspect naturel des produits ne pourront faire l'objet d'une réclamation.

■ REFERENCES TECHNIQUES

En intégrant dans notre démarche Qualité toutes les préoccupations notamment environnementales, nous apportons le plus grand soin à nos processus de fabrication en relation avec les préconisations du CERIB (Centre d'Etudes et de Recherches de l'industrie du Béton). Pour l'ensemble de nos parements, les documents de référence sont le DTU 52.2 P1-1-1 pour les murs intérieurs et le DTU 52.2 P1-1-2 pour les murs extérieurs. Pour être en conformité avec le DTU 52.2, tous les parements doivent être rejointés en extérieur.

Références techniques aux essais CERIB :

-  Résistant à l'absorption d'eau selon la norme NF EN 13369
-  Résistant au gel selon la norme NF EN 13198
-  Résistant à l'usure par abrasion selon la norme NF 1339
-  Résistance chromatique à la lumière selon le protocole CERIB
-  Résistance à la compression selon la norme NF EN 12390-3
-  Résistance aux tâches acides selon le cahier CSTB N° 1928



Information sur le niveau d'émission de substances volatiles dans l'air intérieur, présentant un risque de toxicité par inhalation sur une échelle de classe allant de A+ (très faibles émissions) à C (fortes émissions).

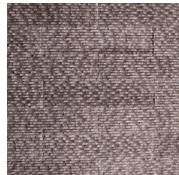
■ LA POSE DES PAREMENTS



Utilisez exclusivement les produits ORSOL, ils vous assurent un travail bien fait et vous offrent la garantie produit ORSOL.
Ne jamais utiliser de produits à base d'acide pour la pose ou l'entretien.



1 - Je pose



2 - J'hydrofuge
avec HYDRONOIR

MATERIEL NECESSAIRE : Peigne 9 x 9 x 9, truelle, niveau, crayon, seau, malaxeur, pulvérisateur, mortier colle ORFLEX, hydrofuge ou hydronoir ORSOL.

DOCUMENTS DE REFERENCE : DTU 52.2 P1-1-1 pour les murs intérieurs et DTU 52.2 P1-1-2 pour les murs extérieurs.

LA POSE DES PRODUITS VAUT POUR ACCEPTATION DE LEUR ASPECT

Nous vous recommandons d'approvisionner le chantier en une seule fois et de contrôler l'aspect des produits dès leur réception.

AVANT LA POSE :

- Vérifier la conformité des produits.
- Préparer le support qui doit être propre, sec, dépoussiéré et plan (reboucher les trous, ragréer les défauts de planéité).
- Tirer un trait de niveau sur votre support qui vous permettra de contrôler l'horizontalité de votre pose.
- Mélanger les plaques de parement des différents paquets.

PRINCIPES GENERAUX DE POSE :

- Si votre mur comporte des angles, commencer toujours par leur réalisation (voir la rubrique angle)
- Pour couper les plaques, utiliser un disque à matériaux ou un disque diamant.
- Coller les produits à une température comprise entre 5 et 30°C. Ne pas poser par temps de pluie ou protéger le chantier. Pour les produits de couleur anthracite, ne pas poser par chaleur supérieure à 30°C, ni en plein soleil au risque de provoquer des décollements.
- Effectuer un double encollage pour coller les produits :
 - Appliquer la colle sur le support à l'aide d'une truelle et d'un peigne 9 x 9 x 9.
 - Encoller le dos des produits par beurrage (application d'une fine couche de colle uniforme à la truelle).
 - Coller les plaquettes en exerçant un mouvement de va-et-vient pour chasser l'air.

REALISATION DES ANGLES :

Pour une pose avec joints verticaux alignés :

- Couper une plaque en onglet à 45° et assembler les 2 morceaux sur le bas de l'angle du mur.
- Pour les rangées d'angle suivantes, les plaques devront être coupées à la même longueur de façon à ce que les joints verticaux soient alignés sur l'ensemble du mur.

Pour une pose avec joints verticaux croisés :

- Couper une plaque au 1/3 en onglet à 45°. Vous obtiendrez un petit morceau et un grand morceau de plaque. Assembler les 2 morceaux sur le bas de l'angle du mur.
- Pour les rangées d'angle suivantes, les plaques devront être coupées à la même longueur. Alternier petit et grand côté d'une rangée sur l'autre.

CALEPINAGE :

- Pour une pose avec joint verticaux alignés :

Poser les plaques horizontalement bord à bord en alignant les joints verticaux d'une rangée sur l'autre.



- Pour une pose avec joints verticaux croisés :

Poser les plaques horizontalement bord à bord en croisant les joints verticaux d'une rangée sur l'autre.

**APRES LA POSE :**

- Nous recommandons le passage de l'hydrofuge incolore ou hydronoir ORSOL en extérieur et pièces humides à l'aide d'un pulvérisateur.

Ne pas nettoyer les murs au nettoyeur à haute pression.

■ POUR COMMANDER

	Référence	Dimensions (cm)		Conditionnement		Poids (kg)	
	Ton anthracite	Unitaire	Palette	Unitaire	Palette	Unitaire	Palette
Parement STATUR	PST7	L.50 x h. 20 ép. 2,5 à 4 cm	120 x 120 x 60	1 paquet (± 0.5 m²)	32 paquets (± 16 m²)	25	840